



## ÖĞRENCİLER;

- Henüz eğitim hayatındayken iş tecrübesi kazanır!
- İş yaşamını ve disiplinini yerinde öğrenir!
- Mesleki dersleri sektördeki eğitimcilerden yerinde ve uygulamalı olarak öğrenir!
- Takım çalışmasını ve bir ekibin parçası olmayı deneyimler!
- Sektördeki önemli firmaların temsilcileri ile doğrudan iletişim halinde olur!
- Üniversite hayatındayken birebir eşleştiği firmada istihdam fırsatı yakalayabilir.



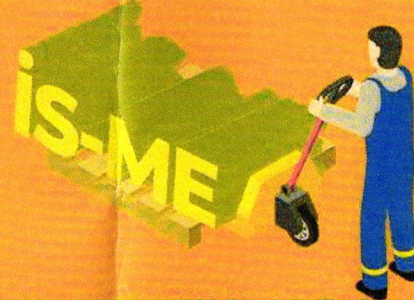
## FİRMALAR;

- İstihdam edeceği personeli işe almadan önce yakından tanıma ve ihtiyaçlarına göre eğitim fırsatı bulur!
- Proje boyunca deneyimli çalışan personel istihdamını garanti altına alır!
- Akademik eğitimin doğal bir parçası olur!
- İstihdam edeceği personele vereceği eğitim yükünden kurtulmuş olur!
- Üniversite ile çok daha yakın bir ilişki içinde olur. Böylece, olası iş birliklerinin yolu, daha etkin bir biçimde açılır.



## BÖLGESEL KALKINMADA

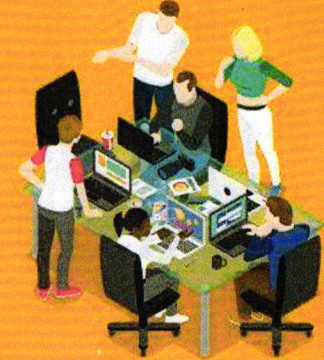
- Nitelikli iş gücü ile sektörün hızla buluşmasına imkan verir.
- Yatırımcıların, beklentilerine uygun işgücüne kavuşma potansiyeli yüksek olduğundan Düzce'yi tercih etme olasılıklarını artırır.
- Spesifik alanlarda tercih yapacak öğrenciler ve Firmalar için Üniversitemiz ve Düzce İli öncelikli tercih sebebi olur.



## GÜDÜMLÜ BİR İSTİHDAM PROJESİ



## DÜZCE ÜNİVERSİTESİ İSTİHDAM MELEĞİ "İS-ME" PROJESİ



Bu "İS-ME"  
takılın



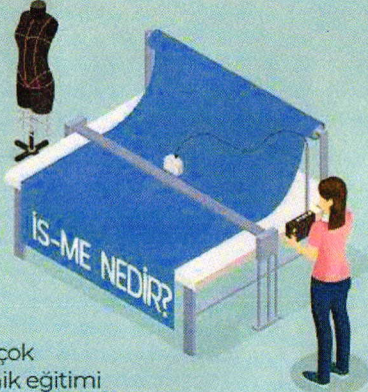


**“İS-ME”**

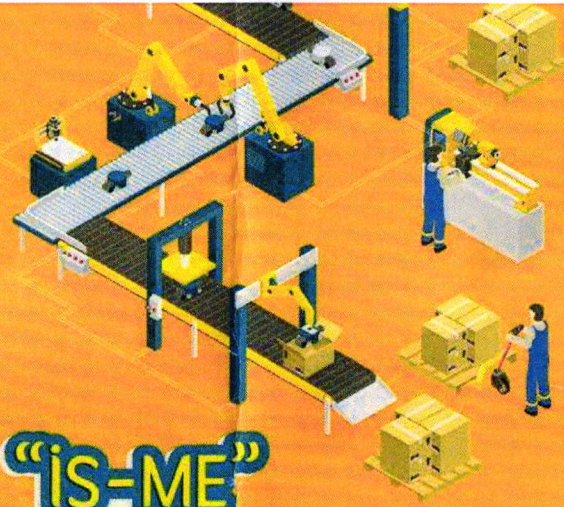
Sadece staj, iş yeri eğitimi veya kısmî zamanlı çalışma gibi uygulamaları içeren **tek başına uygulamalı bir mesleki eğitim modeli değildir.**



**“İS-ME”**



- Uygulamalı mesleki eğitimin çok ötesinde, akademik eğitimi ve uygulamalı eğitimi **“Hibrit Öğrenme”** modeli ile harmanlayan,
- Öğrencileri Üniversitemize adım attıkları andan itibaren istihdam potansiyeli olan firmalar ile **birebir eşleştiren,**
- Firmaların; akademik eğitim süreci, öğrencilerin istihdam için kazanmaları gereken yetkinlikler, profesyonel mentörlük konularında söz sahibi olmasına olanak tanıyarak öğrenciler ve sektör arasında **birebir bağ kuran,**
- Firmaların işgücü ihtiyacını, hedefe yönelik olarak **çözen**
- Mesleki eğitime “Birebir Eşleşme” bakış açısıyla bütüncül yaklaşarak yeni bir modeli hayata geçiren **güdümlü bir istihdam projesidir.**



**“İS-ME”**  
**ÇÜNKÜ**

- Öğrenciler öğrencilikleri boyunca birebir eşleştikleri firmada eğitimlerini zenginleştirebilir.
- Mezun öğrencilerden beklenen mesleki deneyim öğrencilik süresince kazandırılabilir.
- Öğrenciler mezun olduğu anda hedef firmanın kurum kültürüne yönelik beklentilerine sahip olabilir.
- Firmalar ihtiyaç duyduğu nitelikli iş gücüne akademik eğitim sürecine de katkıda bulunarak kavuşabilir.



**“İS-ME”**  
**UYGULAMA**

