



T.C. TİCARET BAKANLIĞI

**İHRACAT
GENEL
MÜDÜRLÜĞÜ**

**MARKALAŞMA VE TASARIM
DESTEKLERİ
DAİRE BAŞKANLIĞI**

**İHRACAT
GENEL
MÜDÜRLÜĞÜ**



T.C. TİCARET BAKANLIĞI

**İHRACAT
GENEL
MÜDÜRLÜĞÜ**

BİRİM KİRA DESTEĞİ

**İHRACAT
GENEL
MÜDÜRLÜĞÜ**



İHRACAT
GENEL
MÜDÜRLÜĞÜ

BİRİM KİRA DESTEĞİ



İHRACAT
GENEL
MÜDÜRLÜĞÜ

Desteklenen Birimler:

MAĞAZA

DEPO

OFİS/PAYLAŞIMLI OFİS

SERĞİ/TEŞHİR SALONU

ÜRÜN TEŞHİR SERASI/TARLASI

REYON/RAF/DEKORASYONLU KÖŞE/KIOSK/STANT

ÜZERİNE BİNA YAPILMAK ÜZERE KİRALANAN ARSAYI

Destek Miktarı: Birim başına yıllık
3.619.000 ₺

Destek Oranı : %50 - %75

Destek Süresi : Ülke başına 4 Yıl /25
birim

Faydalanıcı: Şirketler

Temel Şartlar:

- En az 1 yıldır faal şirket olmak
- Türkiye menşeli ürünlerin pazarlanması
- Destek talep edilen ülkeye yönelik ihracat olması (ihracatın yarısı kadar destek alınabilir)



T.C. TİCARET BAKANLIĞI

**İHRACAT
GENEL
MÜDÜRLÜĞÜ**

TANITIM DESTEĞİ

**İHRACAT
GENEL
MÜDÜRLÜĞÜ**

DESTEKLENEREN TANITIM FAALİYETLERİ

TV VE RADYO	BASILI TANITIM
TV/Radyo reklamları	Afiş/broşür/el ilanı
TV/Radyo programlarına sponsorluk	Gazete/dergi reklamları
İNTERNET	Periyodik mağaza dergilerinde/kataloglarında yer alma/reklam verme
İnternet ortamında verilen reklamlar	Katalog/kartela
Destek kapsamına alınan yurt dışı birimlerin ya da yurt dışında tescilli/tescil başvurusu bulunan markaların internet sitesi /çevrim içi satış sitesi tasarımı	İÇ VE DIŞ MEKANLARDA GERÇEKLEŞTİRİLEN TANITIM
Sosyal medya tasarımı	Elektronik ekranlar
Sosyal medyada verilen reklamlar	Billboard/pano/tabela
Akıllı cihazlara yönelik uygulama giderleri	Bina/cephe/duvar/çatı reklamı
Arama motoru ve dijital platformlarda firma/ürün/ marka tanıtımı	Durak/taşıtlarda yer alan reklam/giydirme
Yabancı dilde hazırlanmış dijital kataloglara ilişkin giderler	Totem Reklamı
Web 3 mağaza tasarımı, kurulumu, aylık hosting giderleri ve bu mağazaların tanıtımı	

DESTEKLENEN TANITIM FAALİYETLERİ

ÖZEL TANITIM GİDERLERİ	DİĞER TANITIM HARCAMALARI
Çevrim içi olanlar da dahil olmak üzere zincir marketlerin raflarına girmek için bir defalığına mahsus yapılan ödemeler (Listeleme bedeli)	Toplu e-posta/SMS/MMS
Satışa konu olmayan ve üzerinde markanın yer aldığı tanıtım malzemeleri	Tanıtım filmi yapımı
Ürünlerin satışa sunulduğu (üzerinde markanın iletişimi yapılan) standlar/soğutucular	Sponsorluk
Tadım aktiviteleri	Yapı bilgi modeli (BIM) objelerinin* uluslararası platformda sergilenme aidatı
Defile/gösteri/seminer/konferans düzenleme gideri	
3 aya kadar geçici (pop-up) mağazacılık gideri	
Halkla ilişkiler (PR) ajansı ücretleri/komisyonları	
Film/dizi/belgesel/dijital oyunlarda ürün yerleştirme	
Sosyal medya etkileyicisi (influencer) aracılığıyla yapılan tanıtımlar	



İHRACAT
GENEL
MÜDÜRLÜĞÜ

TANITIM DESTEĞİ



İHRACAT
GENEL
MÜDÜRLÜĞÜ

Temel Şartlar:

- **En az 1 yıldır faal şirket olmak**
- **Türkiye menşeli ürünlerin tanıtımının yapılması**
- **İhracat olması (ihracatın yarısı kadar destek alınabilir)**
- **Desteklenen birimi olmayan ülkelerde yapılan tanıtımlarda marka tescil şartı (başvurusu yeterli)**

Birime Bağlı Tanıtım Desteği

Destek Miktarı 4.524.000 ₺ /Yıl/Her Bir Ülke

Destek Oranı : % 50 - % 75

Destek Süresi: 4 Yıl

Faydalanıcı: Şirketler

Marka Tesciline Bağlı Tanıtım Desteği

Destek Miktarı 7.239.000 ₺ /Yıl

Destek Oranı : % 50 - % 75

Destek Süresi: 4 Yıl

Faydalanıcı: Şirketler



T.C. TİCARET BAKANLIĞI

**İHRACAT
GENEL
MÜDÜRLÜĞÜ**

**ÇOK KANALLI ZİNCİR MAĞAZA
DESTEĞİ**

**İHRACAT
GENEL
MÜDÜRLÜĞÜ**



ÇOK KANALLI ZİNCİR MAĞAZA DESTEĞİ



Çok kanallı zincir mağaza,

Müşteri-marka-perakende kanalı etkileşimini sağlamak üzere, fiziksel perakende mağazası, dijital ağ, cihaz, platformlar ile birden fazla temas noktası üzerinden müşteriye ulaşan, gıda dışı sektörlerde faaliyet gösteren, aynı tüzel kişi sahipliğinde bir merkeze bağlı olarak faaliyet gösteren; yurt içinde en az 100 fiziksel perakende mağazası bulunan perakende satış noktalarını ifade eder.

AMAÇ: Çok Kanallı Zincir Mağaza Desteği ile perakende sektöründe faaliyet gösteren ve mal ticareti yapan çok kanallı zincir mağaza markası sahibi şirketlerin; yurt dışı pazarlarda daha hızlı büyümelerini ve ihracatlarını artırabilmelerini sağlamak

İHRACAT
GENEL
MÜDÜRLÜĞÜ

İHRACAT
GENEL
MÜDÜRLÜĞÜ



İHRACAT
GENEL
MÜDÜRLÜĞÜ

ÇOK KANALLI ZİNCİR MAĞAZA DESTEĞİ

Tanıtım

Birim Kira

Temel Kurulum/Dekorasyon

Franchise

Pazar Araştırması Çalışması
ve Raporları

Yurt Dışı Marka Tescil, Tescil Yenilenmesi
ve Korunması



İHRACAT
GENEL
MÜDÜRLÜĞÜ



ÇOK KANALLI ZİNCİR MAĞAZA DESTEĞİ



Destek Kalemi	Destek Oranı %	Destek Limiti	Süre/Adet	Faydalanıcı
Tanıtım Giderleri	% 50 - % 70	16.289.000 ₺ / Yıllık	Ülke Başına 5 yıl	Çok Kanallı Zincir Mağaza Markası Sahibi Şirketler
Birim Kira Giderleri		3.619.000 ₺ / Birim Başına Yıllık	Birim Başına 5 yıl	
Temel Kurulum/ Dekorasyon Giderleri		5.429.000 ₺ / Birim Başına	Birim Başına 1 kez	
Franchise		3.619.000 ₺ / Birim Başına	Birim Başına 2 yıl	
Pazar Araştırması Çalışması ve Raporları		3.619.000 ₺ / Yıllık	Şirket Kapsamında Olduğu Sürece	
Yurt Dışı Marka Tescil, Tescil Yenilenmesi ve Korunması		1.357.000 ₺ / Yıllık	Şirket Kapsamında Olduğu Sürece	

İHRACAT
GENEL
MÜDÜRLÜĞÜ

İHRACAT
GENEL
MÜDÜRLÜĞÜ

Toplam Yıllık Üst
Limit:
36.199.000 TL



T.C. TİCARET BAKANLIĞI

**İHRACAT
GENEL
MÜDÜRLÜĞÜ**

**TASARIM VE ÜRÜN
GELİŞTİRME PROJESİ
DESTEĞİ**

**İHRACAT
GENEL
MÜDÜRLÜĞÜ**



TASARIM VE ÜRÜN GELİŞTİRME PROJESİ DESTEĞİ



İHRACAT
GENEL
MÜDÜRLÜĞÜ

Destek Kalemi	Destek Oranı %	Destek Limiti	Süre	Faydalanıcı
Tasarımcı, Modelist ve Mühendis Brüt Maaş Giderleri	% 50	5.429.000 ₺ / Proje Başına/Aynı anda 10 kişi	3+2 Yıl	Şirketler
Alet, Teçhizat, Malzeme ve Yazılım Giderleri		2.714.000 ₺ / Proje Başına		
İnternet Sitesi Üyeliği Giderleri		904.000 ₺ / Proje Başına		

İHRACAT
GENEL
MÜDÜRLÜĞÜ

**Toplam Yıllık Üst Limit:
9.047.000 TL**



TASARIM VE ÜRÜN GELİŞTİRME PROJESİ DESTEĞİ



Temel Şartlar:

- ✓ **Başvuru tarihinden en az 1 yıl önce ihracat gerçekleştirmiş olmak**
- ✓ **İhracata bağlı destek (her yıl, yapılan ihracatın yarısı kadar destek alınabilir)**
- ✓ **Ön incelemeden geçmek, ön incelemede aşağıdaki hususlar bakılır:**
 - Mevcut tasarım ve ihracat kapasitesi ile bu kapasiteyi geliştirme potansiyeli
 - Birim ihraç fiyatını artırma potansiyeli
 - Üst yönetimin projeyi sahiplenme düzeyi
 - Proje ekibinin niteliği
 - Proje bütçesinin şirket mali yapısına/üretim kapasitesine uygunluğu
 - Projenin tasarım ve ürün geliştirme altyapısı kurulması/geliştirilmesi ile alakası

İHRACAT
GENEL
MÜDÜRLÜĞÜ

İHRACAT
GENEL
MÜDÜRLÜĞÜ



T.C. TİCARET BAKANLIĞI

İHRACAT
GENEL
MÜDÜRLÜĞÜ

TASARIMCI ŞİRKET VE
TASARIM OFİSİ DESTEĞİ

İHRACAT
GENEL
MÜDÜRLÜĞÜ



TASARIMCI ŞİRKET VE TASARIM OFİSİ DESTEĞİ



İHRACAT
GENEL
MÜDÜRLÜĞÜ

Destek Kalemi	Destek Oranı %	Destek Limiti		Süre	Faydalanıcı
Reklam, Tanıtım, Pazarlama	%50	Tasarımcı Şirketler	Tasarım Ofisleri	4 Yıl	Tasarımcı Şirketler Tasarım Ofisleri
Birim Kira Giderleri		2.714.500 ₺/yıl	2.171.500 ₺/yıl		
Temel Kurulum/ Dekorasyon Giderleri		1.809.500 ₺/yıl	1.447.500 ₺/yıl		
Patent, Faydalı Model ve Endüstriyel Tasarım Tescili Giderleri		904.500 ₺/yıl	542.500 ₺/yıl		
Tasarımcıların Brüt Maaş Giderleri		452.000 ₺/yıl	542.500 ₺/yıl		
Danışmanlık Giderleri		1.357.000 ₺/yıl	2.895.500 ₺/yıl		
		1.809.500 ₺/yıl	1.447.500 ₺/yıl		

İHRACAT
GENEL
MÜDÜRLÜĞÜ

Toplam Yıllık Üst Limit:
9.047.000 TL



TASARIMCI ŞİRKET VE TASARIM OFİSİ DESTEĞİ



Temel Şartlar:

- ✓ Tasarımcıların şirket hisselerinin %50'den fazlasına sahip olması
- ✓ Yurt içinde tescilli marka sahibi olmak
- ✓ Ön incelemeden geçmek, ön incelemede aşağıdaki hususlar bakılır:
 - Stratejik planlama
 - Marka yönetimi
 - Pazarlama, müşteri ve ticaret yönetimi
 - Tasarım süreç yönetimi
 - Organizasyon ve insan kaynakları

İHRACAT
GENEL
MÜDÜRLÜĞÜ

İHRACAT
GENEL
MÜDÜRLÜĞÜ



T.C. TİCARET BAKANLIĞI

**İHRACAT
GENEL
MÜDÜRLÜĞÜ**

**GEMİ VE YAT SEKTÖRÜNDE
FAALİYET GÖSTEREN
ŞİRKETLERE TASARIM DESTEĞİ**

**İHRACAT
GENEL
MÜDÜRLÜĞÜ**



GEMİ VE YAT SEKTÖRÜNDE FAALİYET GÖSTEREN ŞİRKETLERE TASARIM DESTEĞİ



İHRACAT
GENEL
MÜDÜRLÜĞÜ

Destek Kalemi	Destek Oranı %	Destek Limiti	Süre	Faydalanıcı
Şirketlerce Alınan Tasarım Hizmeti	% 50	5.429.000 ₺ / Yıl	5 Yıl	Gemi ve Yat Sektöründe Faaliyet Gösteren Şirketler

İHRACAT
GENEL
MÜDÜRLÜĞÜ



T.C. TİCARET BAKANLIĞI

**İHRACAT
GENEL
MÜDÜRLÜĞÜ**

**YURT DIŐI ŐİRKET VE YURT
DIŐINDA YERLEŐİK ŐİRKETE AIT
MARKA DESTEĐİ**

**İHRACAT
GENEL
MÜDÜRLÜĐÜ**

YURT DIŐI ŐİRKET VE YURT DIŐINDA YERLEŐİK ŐİRKETE AİT MARKA DESTEĐİ

Yurt dıŐında yerleŐik Őirket danıŐmanlık desteĐi:

Destek miktarı: 5.429.000 TL/yıl
Destek oranı: %50

İleri teknolojili Őirket danıŐmanlık desteĐi:

Destek miktarı: 13.574.000 TL/yıl
Destek oranı: %50

İleri teknolojili Őirket kredi faiz desteĐi:

Destek miktarı: 81.447.000
Destek oranı: 5 puan (TL) 2
puan(Döviz)

Marka alım danıŐmanlık desteĐi:

Destek miktarı: 5.429.000 TL/yıl
Destek oranı: %50

Marka alım kredi desteĐi:

Destek miktarı: 54.298.000
Destek oranı: 5 puan (TL) 2
puan(Döviz)

*Satın alınacak markanın en az
10 yıldır yurt dıŐında tescilli
olması ve tescilinin devam
ediyor olması gerekmektedir.



T.C. TİCARET BAKANLIĞI

**İHRACAT
GENEL
MÜDÜRLÜĞÜ**

MARKA/TURQUALITY® DESTEĞİ

**İHRACAT
GENEL
MÜDÜRLÜĞÜ**

TURQUALITY®/ MARKA DESTEĞİ

DESTEK SÜRESİ:

Marka Programı

: 4 yıl

Turquality® Programı: Programda kaldığı süre boyunca

**Toplam
Yıllık Üst
Limit:
90.500.000 –
181.000.000
TL**

DESTEK ORANI: %50 - %75

Tanıtım

Fuar

Danışmanlık

Depolama hizmeti ile birim kira/temel
kurulum/konsept mimari çalışma

Franchise

İstihdam

Patent, faydalı model, endüstriyel tasarım
tescili ile yurt dışı marka
tescil/yenileme/koruma

Pazara giriş belgesi, ruhsatlandırma ile klinik
test işlemleri

Pazar araştırması çalışması ve raporları

Gelişim Yol Haritası



İHRACAT
GENEL
MÜDÜRLÜĞÜ

TURQUALITY® / MARKA DESTEĞİ



İHRACAT
GENEL
MÜDÜRLÜĞÜ

Temel Şartlar:

- *Yurt içinde en az 1 yıldır tescilli marka sahibi olmak*
- *Yurt dışında en az 1 yıldır tescilli marka sahibi olmak*
- *Son 3 yıldır ihracat yapıyor olmak*
- *Son 3 yılın ihracat ortalamasının en az 3.000.000 ABD Doları olması*
- *Belli bir kurumsal kapasiteye sahip olmak*

TURQUALITY® / MARKA DESTEĞİ

ÖN İNCELEME ÇALIŞMASI

FİNANSAL PERFORMANS

MARKA PERFORMANSI

Firmanın Ana Yetkinlikleri

FİNANS

TEDARİK ZİNCİRİ
YÖNETİMİ

MARKA YÖNETİMİ
VE PERFORMANSI

YENİ ÜRÜN TASARIMI
VE İNOVASYON

PAZARLAMA VE
SATIŞ YÖNETİMİ

Destek Fonksiyonları

STRATEJİ VE
KURUMSAL
PERFORMANS

İNSAN
KAYNAKLARI

YÖNETİŞİM

BİLGİ
TEKNOLOJİLERİ

DİJİTALLEŞME

DEĞERLENDİRME
SONUCU

TURQUALITY® / MARKA DESTEĞİ

Deloitte.



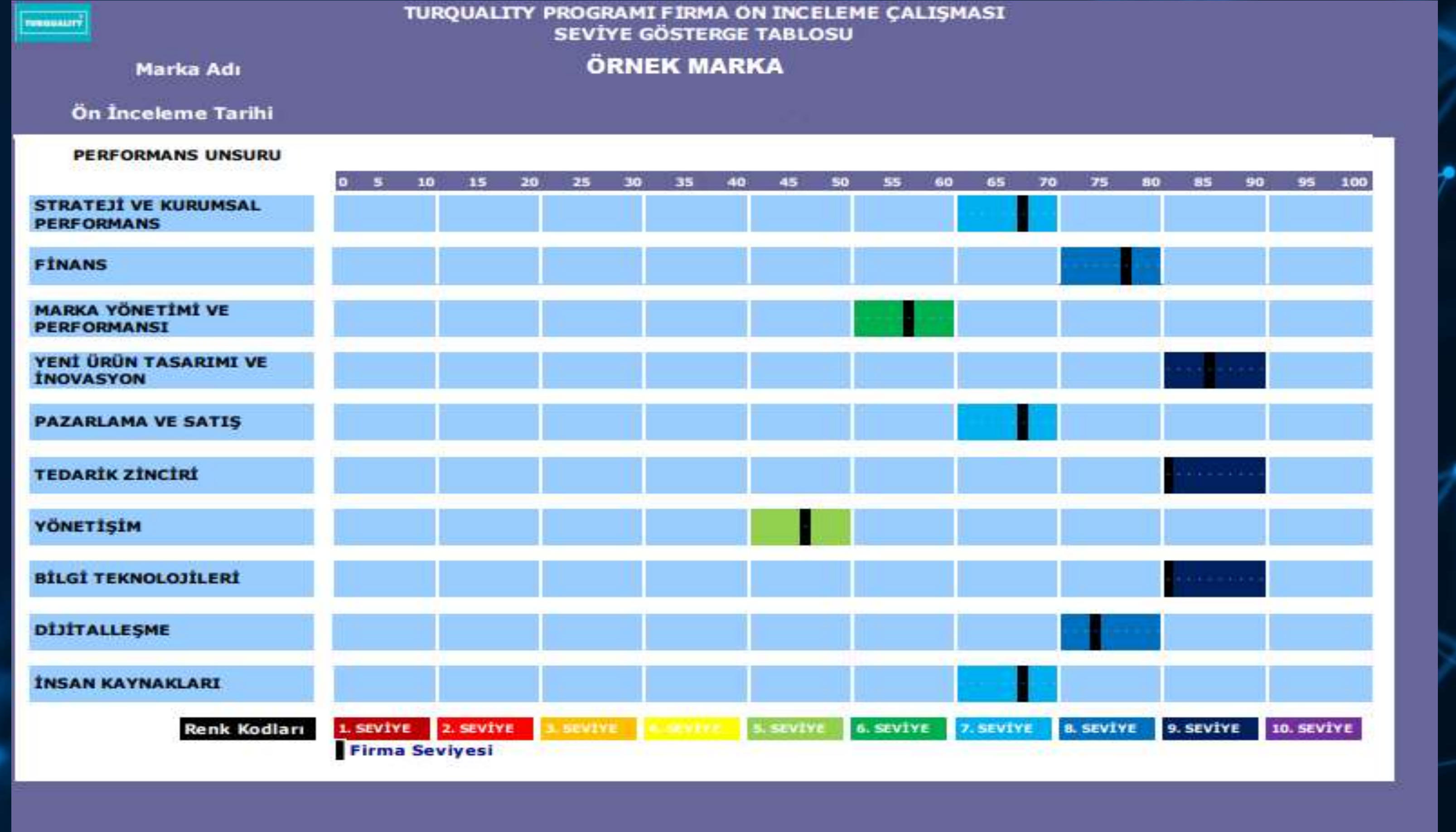
DELOITTE DANIŞMANLIK
A.Ş.

PRICEWATERHOUSECO
OPERS DANIŞMANLIK
HİZMETLERİ LTD. ŞTİ.

ERNST YOUNG
KURUMSAL FİNANSMAN
DANIŞMANLIK A.Ş.

KPMG BAĞIMSIZ
DENETİM ve SERBEST
MUHASEBECİ MALİ
MÜŞAVİRLİK A.Ş.

GRANT THORNTON
TÜRKİYE
EREN BAĞIMSIZ
DENETİM VE YMM A.Ş.





TURQUALITY® / MARKA DESTEĞİ



Bakanlığa
Başvuru

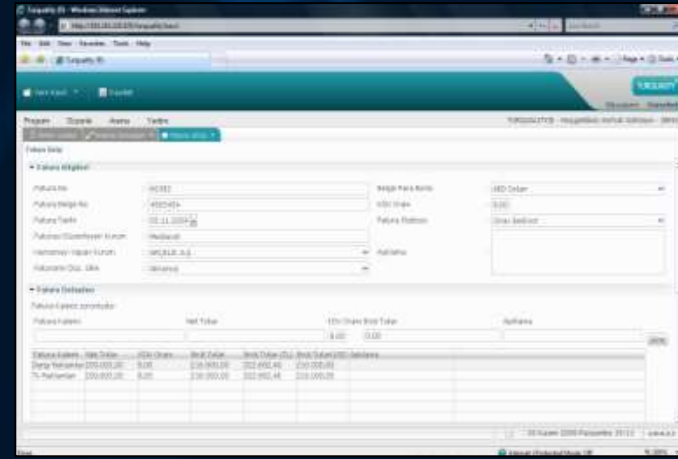
Ön İnceleme
Çalışması

Destek
Başlangıcı

Gelişim Yol Haritası

Detaylı
Analiz:
Markalaşma
Yol Haritası

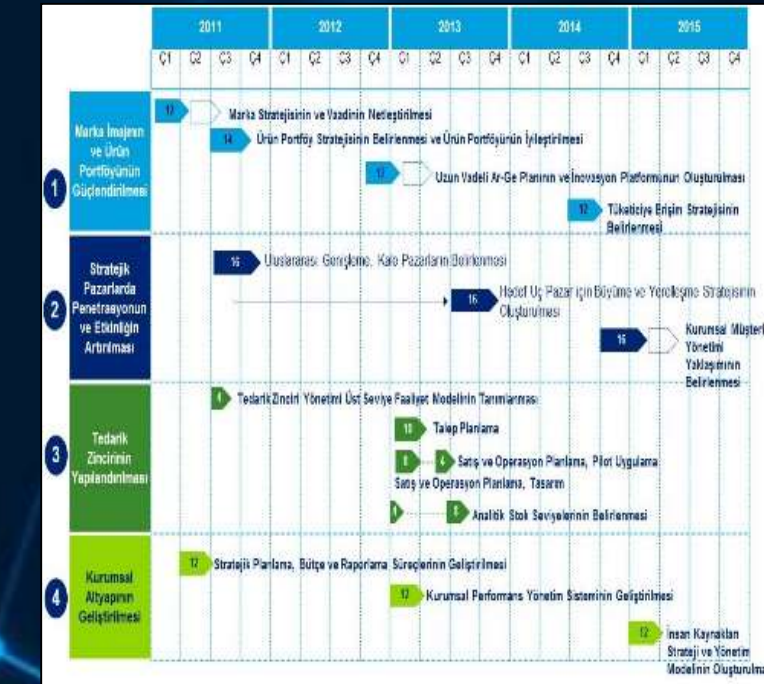
İHRACAT
GENEL
MÜDÜRLÜĞÜ



TURQUALITY® Otomasyon
Sistemi



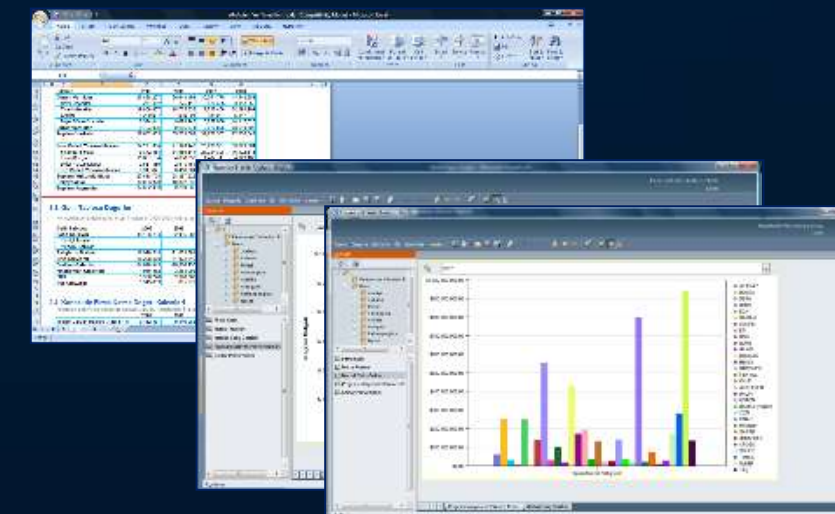
Bakanlık
Değerlendirmesi



İHRACAT
GENEL
MÜDÜRLÜĞÜ

Markanın Destek
Oranında
Değişiklik/Kapsamdan
Çıkarma

Performans Değerlendirme



Projelerin
Hayata
Geçirilmesi

TURQUALITY® - MARKA DESTEĐİ

Koç, Sabancı, Bilkent ve İstanbul Üniversitelerinin DesteĐiyle
Yönetici Geliştirme Programı



Sabancı
Üniversitesi

2022 yılında tamamlanan 19. dönem Yönetici Geliştirme Programı ile birlikte geçmişten günümüze toplam 2.200'den fazla yönetici eğitim verildi.

DESTEKLERE NEREDEN ULAŞABİLİRİM?

ticaret.gov.tr



TÜRKİYE CUMHURİYETİ
TİCARET BAKANLIĞI

KURUMSAL

TEŞKİLAT

MEVZUAT

İSTATİSTİK

ÜLKELER

İLETİŞİM

COVID-19
Ticaret Önlemleri

Q

ENGLISH

E-HİZMETLER



Ticaret Bakanı Muş, Kocaeli'de ziyaretlerde bulundu

Valiliği ziyaret eden Muş, Vali Seddar Yavuz, Büyükşehir Belediye Başkanı Tahir Büyükakın, Vali yardımcılarını, AK Parti Kocaeli İl Başkanı Mehmet Ellibeş ve kurum müdürleri tarafından karşılandı.



Dr. Mehmet MUŞ

Ticaret Bakanı



Sanal Ticaret Akademisi



Destekler



Yurt Dışı
Temsilciliklerimiz

Gümrük



AEO-YY5



Gümrük İşlemleri



Gümrük Muhafaza



Tasfiye ve E-İhale



Gümrük Rehberi

Dış Ticaret



İthalat



İhracat



Destek Yönetim Sistemi



Kolay Destek



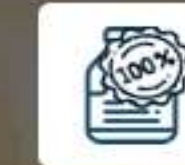
Uluslararası İlişkiler



Hizmet Ticareti ve Yurtdışı



Serbest Bölgeler

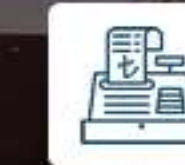


Ürün Güvenliği



Müşavire Danışın

İç Ticaret



İç Ticaret



Esnaflık ve Sanatkarlar



Kooperatifler



Tüketici



Türkiyede Şirket Kurmak

DESTEKLERE NEREDEN ULAŞABİLİRİM?

ticaret.gov.tr/destekler



TÜRKİYE CUMHURİYETİ
TİCARET BAKANLIĞI

ANA SAYFA

KURUMSAL

TEŞKİLAT

MEVZUAT

İSTATİSTİK

ÜLKELER

İLETİŞİM

COVID-19
Ticaret Önlemleri

Q

ENGLISH

E-HİZMETLER

Destekler

İhracat Destekleri

Bakanlığımızca sunulan ihracat desteklerine yönelik mevzuat ve detaylı bilgilere buradan erişebilirsiniz.

E-İhracat Destekleri

Bakanlığımızca sunulan e-ihracat desteklerine yönelik mevzuat ve detaylı bilgilere buradan erişebilirsiniz.

Hizmet Sektörü Destekleri

Bakanlığımızca sunulan hizmet sektörü desteklerine yönelik mevzuat ve detaylı bilgilere buradan erişebilirsiniz.

Yurt Dışı Teknik Müşavirlik Destekleri

Bakanlığımızca sunulan yurt dışı teknik müşavirlik desteklerine yönelik mevzuat ve detaylı bilgilere buradan erişebilirsiniz.



Kolay İhracat Platformu

Kolay İhracat Platformu'na giriş yaparak ihracat sürecinde ihtiyaç duyduğunuz bilgilere kolayca erişebilirsiniz.



Kolay Destek

Kolay Destek sayfasına giriş yaparak Bakanlığımız tarafından verilen desteklere yönelik detaylara kolay anlaşılır biçimde ulaşabilirsiniz.



Destek Yönetim Sistemi (DYS)

Destek Yönetim Sistemine giriş yaparak İhracat Destekleri, Tanımsal İade Destekleri, Dahilde İşleme Rejimi, Hariçte İşleme Rejimi ve Vergi-Resim-Harç İstisna Uygulamalarına yönelik başvuruları çevrimiçi ortamda iletebilir, başvuruların süreçlerini ve destek tutarlarını sistem üzerinden takip edebilirsiniz. DYS DİR uygulamasına yönelik her türlü tespit, öneri ve bildirimler ekran görüntüsü ile birlikte [dysdahildeisleme@ticaret.gov.tr] adresine iletebilir. Diğer destekler ve genel tespitler için iletişim e-posta adresi: [destekyonetimsistemi@ticaret.gov.tr]



REKABET
KURUMU



DESTEKLERE NEREDEN ULAŞABİLİRİM?

ticaret.gov.tr/destekler/ihracat-destekleri



TÜRKİYE CUMHURİYETİ
TİCARET BAKANLIĞI

ANA SAYFA

KURUMSAL

TEŞKİLAT

MEVZUAT

İSTATİSTİK

ÜLKELER

İLETİŞİM

COVID-19
Ticaret Önlemleri

Q

ENGLISH

E-HİZMETLER

> İhracat Destekleri

- > E-İhracat Destekleri
- > Hizmet Sektörü Destekleri
- > Yurt Dışı Teknik Müşavirlik Destekleri
- > Kolay İhracat Platformu
- > Kolay Destek
- > Destek Yönetim Sistemi (DYS)

Ana Sayfa / Destekler

İhracat Destekleri

Bakanlığımızca sunulan ihracat desteklerine yönelik mevzuat ve detaylı bilgilere buradan erişebilirsiniz.

Yeni Nesil İhracat Destekleri ve Prefinansman Modeli Lansmanı Tanıtım Filmi

İhracat Destekleri Sunumları ve Eğitim Videoları

5973 Sayılı İhracat Destekleri Hakkında Karar

5973 Sayılı İhracat Destekleri Hakkında Karara İlişkin Genelgeler

5973 Sayılı İhracat Destekleri Hakkında Karar Destek Üst Limitleri

2018/12 Sayılı Tarımsal Ürünlerde İhracat İadesi Yardımları

Özel Statülü Şirketler

Fuarlar

Prefinansman Modeli ve İGE A.Ş.

(Mülga) Karar/Tebliğ Bazında Destek Mevzuatı

DESTEKLERE NEREDEN ULAŞABİLİRİM?

ticaret.gov.tr/destekler/ihracat-destekleri



TÜRKİYE CUMHURİYETİ
TİCARET BAKANLIĞI

ANA SAYFA

KURUMSAL

TEŞKİLAT

MEVZUAT

İSTATİSTİK

ÜLKELER

İLETİŞİM

COVID-19
Ticaret Önlemleri



ENGLISH

E-HİZMETLER

> İhracat Destekleri

- > E-İhracat Destekleri
- > Hizmet Sektörü Destekleri
- > Yurt Dışı Teknik Müşavirlik Destekleri
- > Kolay İhracat Platformu
- > Kolay Destek
- > Destek Yönetim Sistemi (DYS)

Ana Sayfa / Destekler

İhracat Destekleri

Bakanlığımızca sunulan ihracat desteklerine yönelik mevzuat ve detaylı bilgilere buradan erişebilirsiniz.

Yeni Nesil İhracat Destekleri ve Prefinansman Modeli Lansmanı Tanıtım Filmi

İhracat Destekleri Sunumları ve Eğitim Videoları

5973 Sayılı İhracat Destekleri Hakkında Karar

5973 Sayılı İhracat Destekleri Hakkında Karara İlişkin Genelgeler

5973 Sayılı İhracat Destekleri Hakkında Karar Destek Üst Limitleri

2018/12 Sayılı Tarımsal Ürünlerde İhracat İadesi Yardımları

Özel Statülü Şirketler

Fuarlar

Prefinansman Modeli ve İGE A.Ş.

(Mülga) Karar/Tebliğ Bazında Destek Mevzuatı

2023 HEDEF ÜLKELERİ

2023 Yılı Hedef Ülkeleri					
1	ABD	18	Gana	35	Mısır
2	Almanya	19	Güney Afrika Cumhuriyeti	36	Mozambik
3	Angola	20	Güney Kore	37	Nijerya
4	Arjantin	21	Hindistan	38	Özbekistan
5	Avustralya	22	Irak	39	Pakistan
6	Azerbaycan	23	İsrail	40	Paraguay
7	Birleşik Arap Emirlikleri	24	İtalya	41	Peru
8	Birleşik Krallık	25	Japonya	42	Romanya
9	Brezilya	26	Kanada	43	Rusya Federasyonu
10	Çin	27	Katar	44	Senegal
11	Ekvador	28	Kenya	45	Sudan
12	Endonezya	29	Kolombiya	46	Suudi Arabistan
13	Etiyopya	30	Kongo Demokratik Cumhuriyeti	47	Şili
14	Fas	31	Kuveyt	48	Tanzanya
15	Fildişi Sahili	32	Libya	49	Tayland
16	Filipinler	33	Malezya	50	Venezuela
17	Fransa	34	Meksika	51	Vietnam

HEDEF SEKTÖRLER

GIDA

KİMYA

MAKİNE

OTOMOTİV

ELEKTRİK - ELEKTRONİK

FAYDALI BİLGİLER

<https://www.turquality.com/>

<https://kolaydestek.gov.tr/> (yapım aşamasında)

<https://ticaret.gov.tr/dis-iliskiler/yurt-disi-teskilatimiz>

<https://www.kolayihracat.gov.tr/>

<http://www.eximbank.gov.tr>

<https://www.kosgeb.gov.tr/site>



TEŐEKKÜR EDERİM.

E-Posta: markalasma@ticaret.gov.tr

**T.C. TİCARET BAKANLIĐI
İHRACAT GENEL MÜDÜRLÜĐÜ
MARKALAŐMA VE TASARIM DESTEKLERİ DAİRE BAŐKANLIĐI**

**İHRACAT
GENEL
MÜDÜRLÜĐÜ**

**İHRACAT
GENEL
MÜDÜRLÜĐÜ**