



Türkiye'nin Resmi İhracat Destek Kuruluşu

---

Şubat 2023

# TÜRK EXİMBANK



1987 yılında kurulmuştur.

9.

Kredi büyüklüğünde Türkiye'nin 9. büyük bankası

1.

Türkiye'nin en büyük alacak sigortası kuruluşu

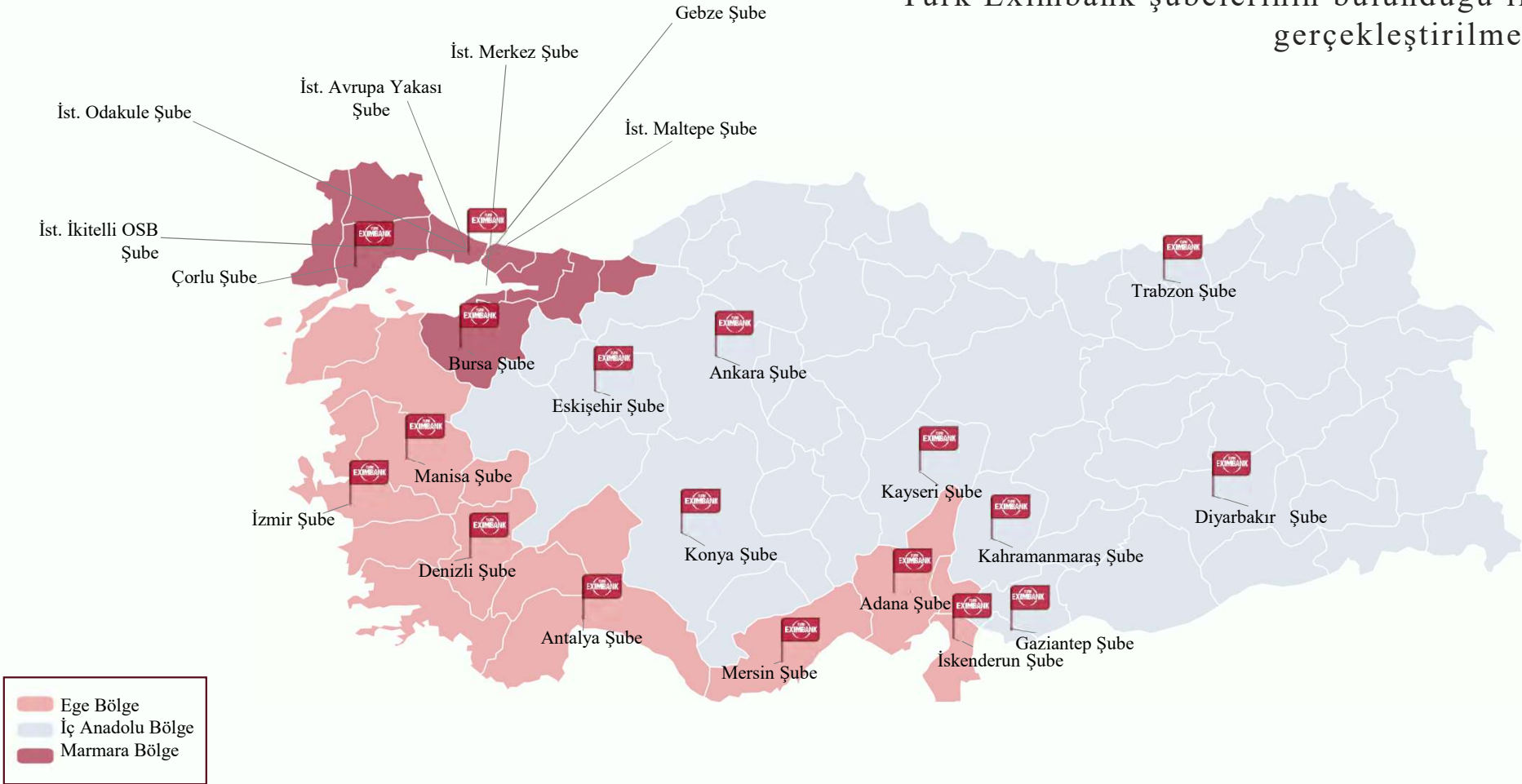
15.500

Aktif çalışılan ihracatçı firma sayısı

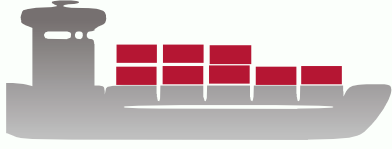


# HİTERLANTIMIZ

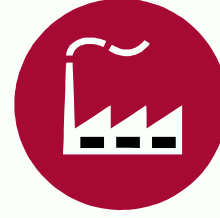
Ülke ihracatımızın **%94**'ü  
Türk Eximbank şubelerinin bulunduğu illerden  
gerçekleştirilmektedir.



## YARARLANICI TÜRLERİ



İhracatçı



İmalatçı -İhracatçı

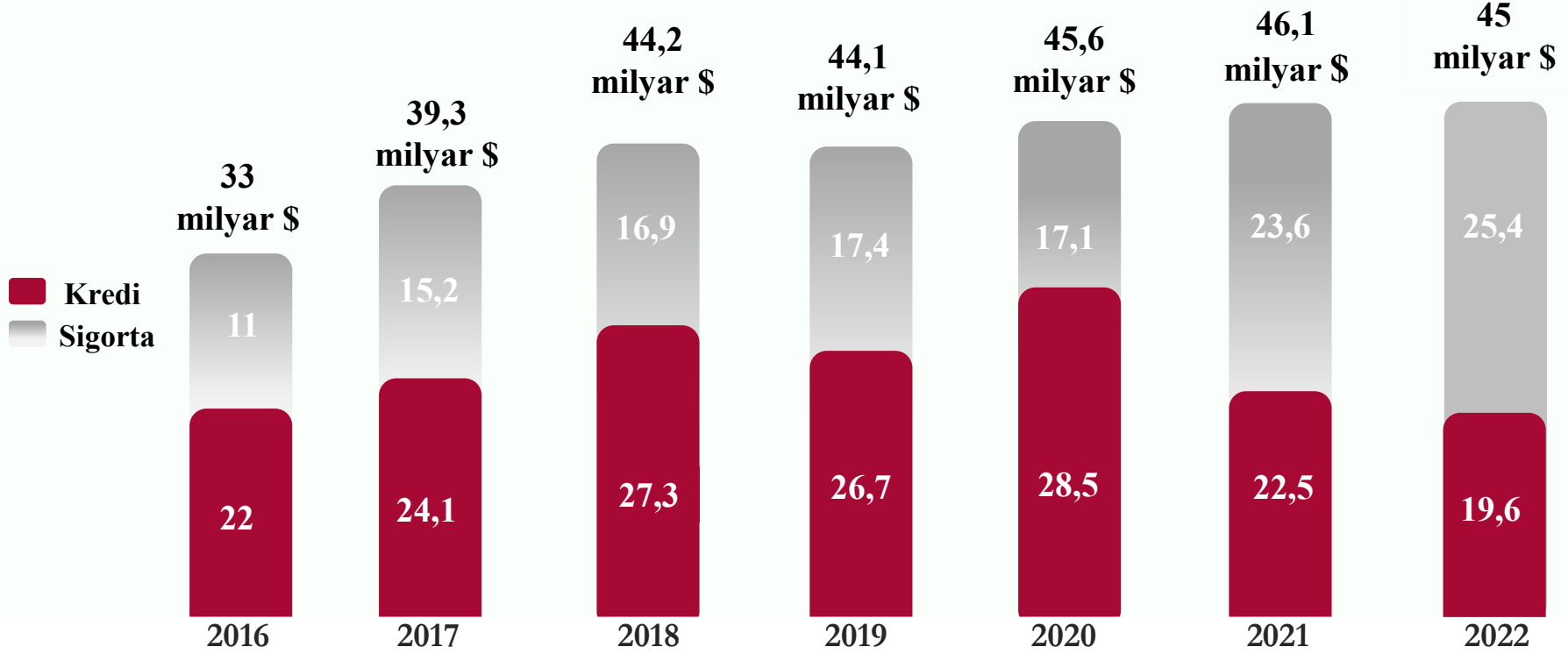


Döviz  
Kazandırıcı  
Hizmet  
Faaliyetleri

# İHRACATÇI POTANSİYEL DEĞERLENDİRME

- Türk Eximbank, sağladığı desteklerin ülkemiz ihracatına en büyük **sürdürülebilir marjinal katkıyı** sağlamasını amaçlamaktadır.
- Türk Eximbank bu doğrultuda, bir puanlama modeli geliştirerek, **aldığı desteklerle ülkemiz ihracatına en çok katkı sağlayacak firmaları** belirleyerek desteklerini bu firmalar üzerinde yoğunlaştırmaktadır.

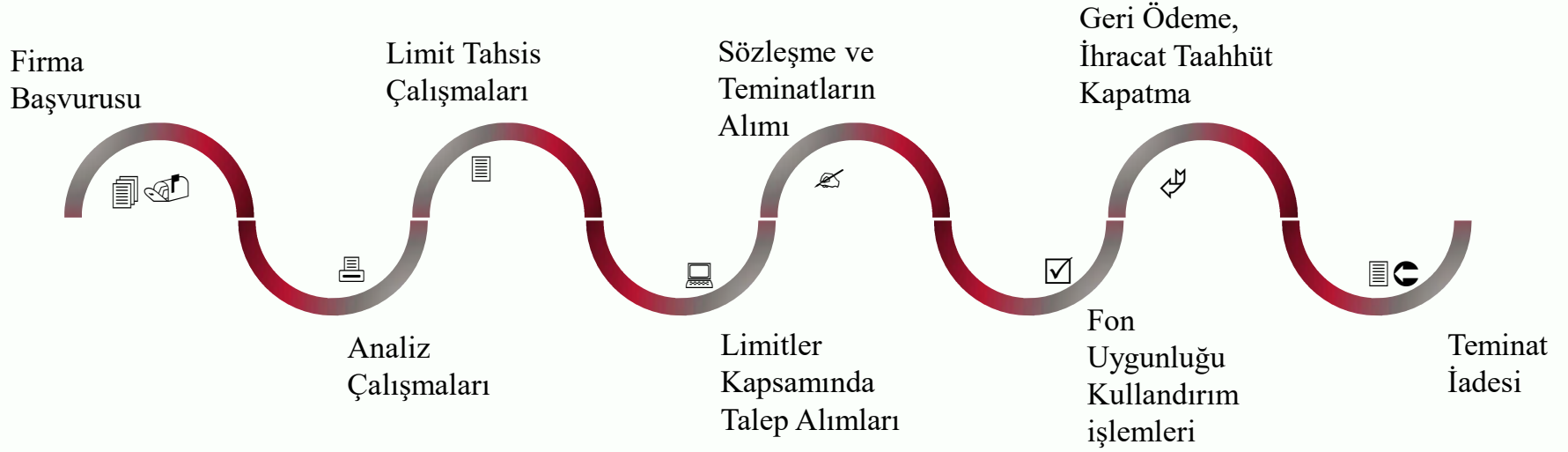
## BANKAMIZ DESTEK TUTARLARI





**YURT İÇİ  
KREDİLER**

# DOĞRUDAN KREDİLER SÜRECİ





## KISA VADELİ

- TL veya döviz kredi imkanı
- TL kredilerde 360 gün
- Döviz kredilerde 720 gün vade imkanı
- 24 ay ihracat taahhüt süresi
- Mal / hizmet ihracatına yönelik

## ORTA-UZUN VADELİ

- İşletme veya yatırım ihtiyaçlarına yönelik
- Döviz kredi imkanı
- Kredi vadesi ile uyumlu ihracat taahhüt süresi
- Mal / hizmet ihracatına yönelik

## DÖVİZ KAZANDIRICI HİZMET

- Döviz kazandırıcı hizmet faaliyetlerine yönelik
- TL veya döviz kredi imkanı
- TL kredilerde 360 gün
- Döviz kredilerde 720 gün vade imkanı

# REESKONT KREDİLERİ

## Reeskont Kredisi

<b>Finansman Türü</b>	Sevk Öncesi
<b>İhracat Türü</b>	Mal / Hizmet İhracatı
<b>Firma Vasfı</b>	KOBİ / KOBİ Dışı
<b>Para Birimi</b>	TRY / Döviz
<b>Teminat</b>	Teminat Mektubu / Bono / İGE Kefaleti
<b>Başvuru</b>	Türk Eximbank
<b>Kaynak</b>	TCMB

## Sevk Sonrası Reeskont Kredisi

<b>Finansman Türü</b>	Sevk Sonrası
<b>İhracat Türü</b>	Mal İhracatı
<b>Firma Vasfı</b>	KOBİ / KOBİ Dışı
<b>Para Birimi</b>	Döviz
<b>Teminat</b>	İhracat Alacağının Temliki
<b>Başvuru</b>	Türk Eximbank
<b>Kaynak</b>	TCMB / Türk Eximbank

# İHRACATA HAZIRLIK KREDİLERİ

## İhracata Hazırlık Kredisi

<b>Finansman Türü</b>	Sevk Öncesi
<b>İhracat Türü</b>	Mal İhracatı
<b>Firma Vasfı</b>	KOBİ Dışı
<b>Para Birimi</b>	Döviz
<b>Teminat</b>	Teminat Mektubu / İGE Kefaleti
<b>Başvuru</b>	Türk Eximbank
<b>Kaynak</b>	Türk Eximbank

## KOBİ İhracata Hazırlık Kredisi

<b>Finansman Türü</b>	Sevk Öncesi
<b>İhracat Türü</b>	Mal İhracatı
<b>Firma Vasfı</b>	KOBİ
<b>Para Birimi</b>	Döviz/TL
<b>Teminat</b>	Teminat Mektubu / İGE Kefaleti
<b>Başvuru</b>	Türk Eximbank
<b>Kaynak</b>	Türk Eximbank

# ARACI BANKA / KURUM KREDİLERİ

## Sevk Öncesi İhracat Kredisi

<b>Finansman Türü</b>	Sevk Öncesi
<b>İhracat Türü</b>	Mal / Hizmet İhracatı
<b>Firma Vasfı</b>	KOBİ / KOBİ Dışı
<b>Para Birimi</b>	TRY / Döviz
<b>Teminat</b>	-
<b>Başvuru</b>	Aracı Bankalar
<b>Kaynak</b>	Türk Eximbank

## Faktoring Kredisi

<b>Finansman Türü</b>	Sevk Sonrası
<b>İhracat Türü</b>	Mal İhracatı
<b>Firma Vasfı</b>	KOBİ / KOBİ Dışı
<b>Para Birimi</b>	Döviz
<b>Teminat</b>	-
<b>Başvuru</b>	Faktoring Şirketleri
<b>Kaynak</b>	TCMB

## Finansal Kiralama İşlemlerine Yönelik Kredi

<b>Finansman Türü</b>	Sevk Öncesi
<b>İhracat Türü</b>	Mal / Hizmet İhracatı
<b>Firma Vasfı</b>	KOBİ / KOBİ Dışı
<b>Para Birimi</b>	TRY / Döviz
<b>Teminat</b>	-
<b>Başvuru</b>	Leasing Şirketleri / Katılım Bankaları
<b>Kaynak</b>	Türk Eximbank

# İHRACATA HAZIRLIK KREDİLERİ

## İhracata Yönelik İşletme Sermayesi Kredisi

<b>Finansman Türü</b>	Sevk Öncesi
<b>İhracat Türü</b>	Mal / Hizmet İhracatı
<b>Firma Vasfı</b>	KOBİ / KOBİ Dışı
<b>Para Birimi</b>	Döviz
<b>Teminat</b>	Teminat Mektubu
<b>Başvuru</b>	Türk Eximbank
<b>Kaynak</b>	Türk Eximbank

## İhracata Yönelik Yatırım Kredisi

<b>Finansman Türü</b>	Sevk Öncesi
<b>İhracat Türü</b>	Mal / Hizmet İhracatı
<b>Firma Vasfı</b>	KOBİ / KOBİ Dışı
<b>Para Birimi</b>	Döviz
<b>Teminat</b>	Teminat Mektubu
<b>Başvuru</b>	Türk Eximbank
<b>Kaynak</b>	Türk Eximbank

# DÖVİZ KAZANDIRICI HİZMET KREDİLERİ

## Turizm Kredisi

<b>Finansman Türü</b>	Sevk Öncesi
<b>İhracat Türü</b>	Hizmet
<b>Firma Vasfı</b>	KOBİ / KOBİ Dışı
<b>Para Birimi</b>	TRY / Döviz
<b>Teminat</b>	Teminat Mektubu / İGE Kefaleti
<b>Başvuru</b>	Türk Eximbank
<b>Kaynak</b>	Türk Eximbank

- TÜRSAB üyesi A grubu işletme belgeli seyahat acenteleri
- Bakanlıkça tur operatörü olarak nitelendirilmiş A grubu belgeli seyahat acentelerine
- Ticari hava taşımacılığı işletme ruhsatı sahibi özel havayolu firmaları
- İhracatçı sayılan konaklama hizmeti veren turizm işletmeleri

## Uluslararası Nakliyat Pazarlama Kredisi

<b>Finansman Türü</b>	Sevk Öncesi
<b>İhracat Türü</b>	Hizmet
<b>Firma Vasfı</b>	KOBİ / KOBİ Dışı
<b>Para Birimi</b>	TRY / Döviz
<b>Teminat</b>	Teminat Mektubu / İGE Kefaleti
<b>Başvuru</b>	Türk Eximbank
<b>Kaynak</b>	Türk Eximbank

- Uluslararası nakliyat firmaları
- Lojistik işletmeciliği yapan firmalar
- Uluslararası taşıma organizatörlüğü yapan firmalar

## Döviz Kazandırıcı Hizmetler Kredisi

<b>Finansman Türü</b>	Sevk Öncesi
<b>İhracat Türü</b>	Hizmet
<b>Firma Vasfı</b>	KOBİ / KOBİ Dışı
<b>Para Birimi</b>	TRY / Döviz
<b>Teminat</b>	Teminat Mektubu / İGE Kefaleti
<b>Başvuru</b>	Türk Eximbank
<b>Kaynak</b>	Türk Eximbank

- Müteahhlik
- Müşavirlik
- Yazılım, bilişim, bulut ve veri merkezi işletmeciliği
- Mühendislik hizmetleri
- Sağlık hizmetleri
- Bakım onarım hizmetleri
- Haber satışları
- Telekomünikasyon hizmetleri
- Eğitim hizmetleri
- Eğlence ve Kültür Hizmetleri



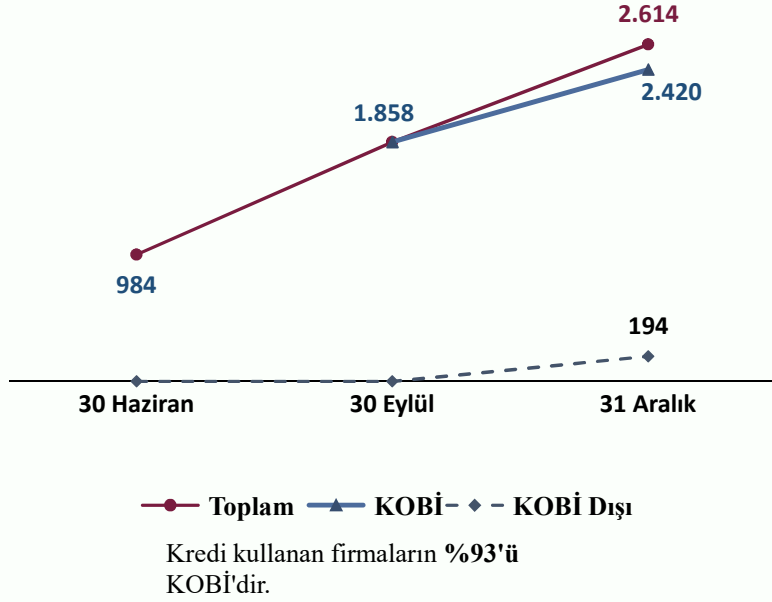
## İGE TEMİNATLI KREDİLER

- İGE ile imzalanan anlaşma kapsamında **33 milyar TL** tutarında kredi desteği
- Mal ve hizmet ihracatçılarına **TL kredi** imkanı
- **KOBİ'lere 20 Milyon TL; KOBİ dışı firmalara 30 Milyon TL**'ye kadar kredi
- **Azami 12 ay vade**
- **Türk Eximbank veya TCMB kaynaklı** doğrudan kredi programlarında
- Her bir kefalet başvurusu için **2.000 TL İGE başvuru ücreti**
- İGE kefalet komisyonu %1,5

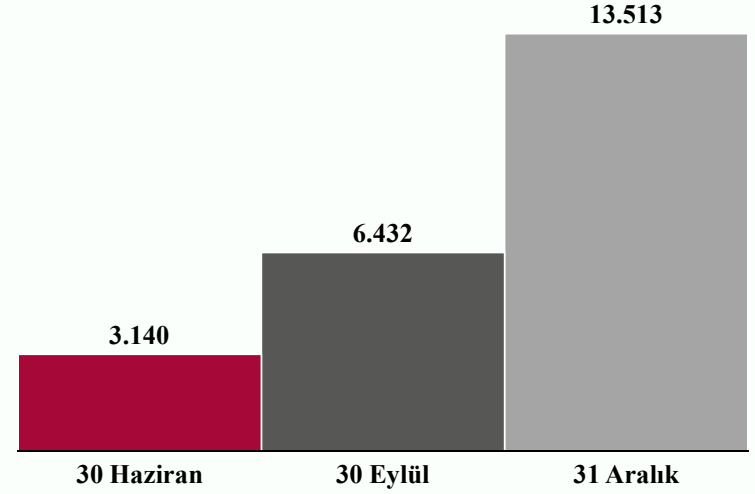


# RAKAMLARLA İGE TEMİNATLI KREDİLER

## FİRMA SAYISI



## KULLANDIRIM TUTARI (MİLYON TL)





# PREFİNANSMAN DESTEK PAKETİ

- Ticaret Bakanlığı, Eximbank ve İGE arasında imzalanan 26.09.2022 tarihli protokolle uygulamaya alındı.

Protokolde **proje/program/statü** olarak ifade edilen teşvik başvurusuna **ön onay/onay verilen firmalar** Bakanlık tarafından Türk Eximbank'a yönlendirecektir.



Bankamızca **kredi değerliliği uygun bulunan ve limit tahsis edilen** yararlanıcılara, protokol kapsamında Kredi ve Sigorta desteği sağlayacaktır.

Bakanlık tarafından proje/program/statü başvurusu uygun görülen yararlanıcılara, İGE tarafından **kefalet sağlanması ve kefalet vadesi konularında öncelik/imkan** sağlanacaktır.

# PREFİNANSMAN SÜRECİ

Firma, Ticaret Bakanlığına Proje, Program, Statü başvurusunda bulunur.

Ticaret Bakanlığı firma başvurusunu onaylar ve onay yazısını KEP üzerinden Bankamıza iletir.

Başvurusu onaylanan ihracatçılarımız gerekli koşulları sağlaması durumunda Bankamız kredi ve sigorta programlarından **öncelikli** olarak yararlanacaktır.



**ALACAK**  
**SİGORTASI**

# TEMEL ÖZELLİKLERİ

## NEDİR ?



Risk yönetim aracı

- Ticari risk
- Politik risk



Alacaklarınız  
sigorta  
güvencemiz  
altında

## TARAFLAR



İhracatçı



Türk  
Eximbank



Alıcı

## FONKSİYONLAR



Teminat



Finansman



Enformasyon

İFLAS 1

TASFİYE 2

ACZE DÜŞME 3

## TİCARİ RİSKLER

4 KONKORDATO

5 BORÇLARIN ÖDENEMEMESİ

TRANSFER YASAK-KISITLARI 1

SAVAŞ / İHTİLAL / İSYAN 2

İTHAL YASAK VE KISITLARI 3

## POLİTİK RİSKLER

4 İTHAL İZİNLERİNİN İPTALİ

5 MALLARA EL KONULMASI

6 KAMU ALICISININ ÖDEME  
GÜÇLÜĞÜ

# SİGORTA PROGRAMLARI

## KISA VADELİ SİGORTA PROGRAMLARI

İHRACAT ALACAK SİGORTASI

YURT İÇİ ALACAK SİGORTASI

## ORTA-UZUN VADELİ SİGORTA PROGRAMI

SPESİFİK İHRACAT KREDİ SİGORTASI

**60.000'**den fazla alıcı firmaya  
**14 Milyar USD'**nin üzerinde limit

# PROGRAM KARŞILAŞTIRMASI

## KAPSAM

KISA VADELİ İHRACAT SİGORTASI	238 ÜLKE
ORTA-UZUN VADELİ İHRACAT SİGORTASI	238 ÜLKE
YURT İÇİ İHRACAT SİGORTASI	YURT İÇİ SATIŞLAR

KISA VADELİ İHRACAT SİGORTASI 360 GÜN

ORTA-UZUN VADELİ İHRACAT SİGORTASI + 1 YIL

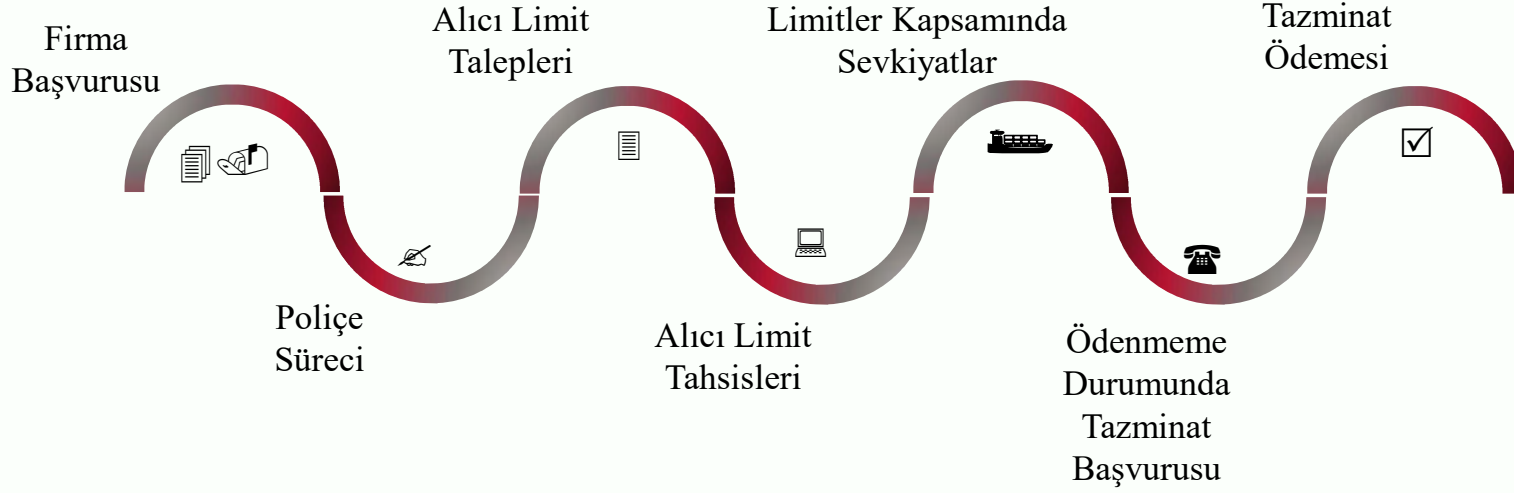
YURT İÇİ İHRACAT SİGORTASI 360 GÜN

## VADE

## TAZMİNAT

KISA VADELİ İHRACAT SİGORTASI	% 90
ORTA-UZUN VADELİ İHRACAT SİGORTASI	% 90
YURT İÇİ İHRACAT SİGORTASI	% 90

# SİGORTA SÜRECİ







---

**Teşekkür Ederiz**